

LE FLUX NUMÉRIQUE POUR UNE COMMUNICATION OPTIMALE

EXEMPLE D'UNE VALIDATION ESTHÉTIQUE

Cas clinique du Dr Ménager,
avec B.NEXT, expert du 3Shape TRIOS®

LA VALIDATION ESTHÉTIQUE AVEC LE 3SHAPE TRIOS



Cas clinique du Dr Ménager,
avec B.NEXT, expert du 3Shape TRIOS®

CAS DE MME R., MÉDECIN GÉNÉRALISTE, 57 ANS

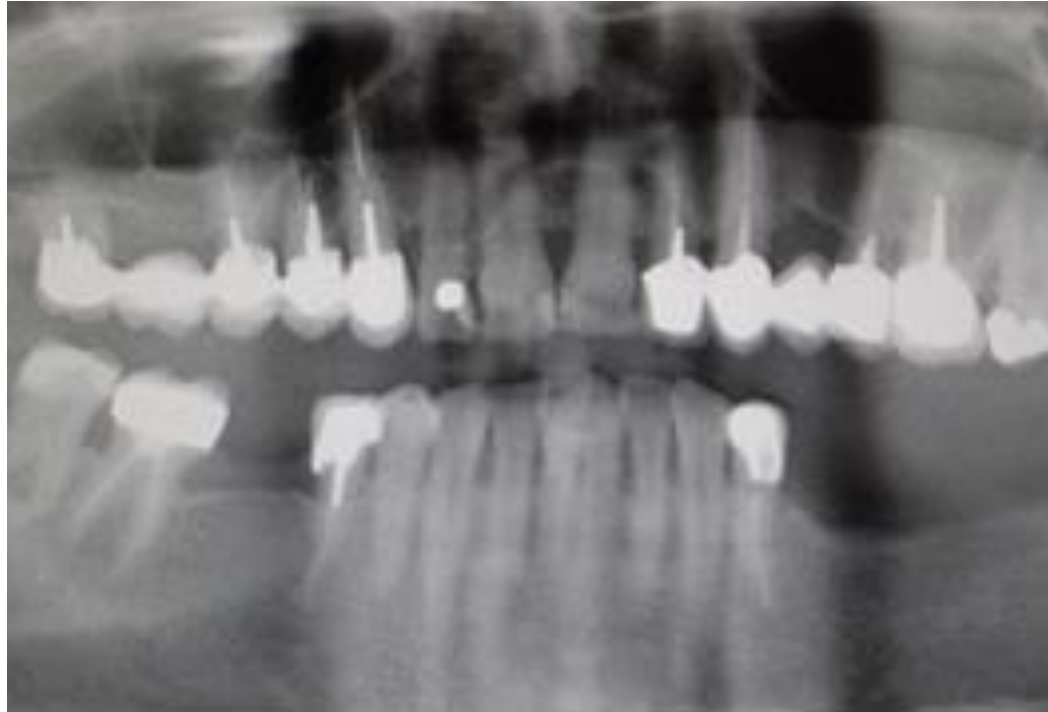


Cas clinique du Dr Ménager,
avec B.NEXT, expert du 3Shape TRIOS®

SON SOUHAIT

- ✓ Une solution esthétique « acceptable et durable » sur dents antérieures
- ✓ Une visualisation préalable du résultat final

SITUATION INITIALE



Cas clinique du Dr Ménager,
avec B.NEXT, expert du 3Shape TRIOS®

ANALYSE DE L'ESTHÉTIQUE



Cas clinique du Dr Ménager,
avec B.NEXT, expert du 3Shape TRIOS®

MODÈLE D'ÉTUDE ET WAX UP NUMÉRIQUE EN 5 ÉTAPES

- ✓ Numérisation de la situation initiale et envoi immédiat au laboratoire via Communicate
- ✓ Réalisation du wax up par le laboratoire
- ✓ Transmission du wax up au cabinet via Communicate
- ✓ Envoi du wax up par email à la patiente
- ✓ Validation de la patiente et prises de rendez-vous

LE WAX UP NUMÉRIQUE POUR VALIDATION À DISTANCE DE LA PATIENTE



FABRICATION DES PROVISOIRES AU LABORATOIRE

- ✓ A partir de la prise d'empreinte optique
- ✓ A partir des formes et positions validées grâce au wax up

RESTAURATION PRÉALABLE



Radiographie de la pose de la couronne
monobloc céramo-céramique

RESTAURATION PRÉALABLE



Reconstitution corono-radulaire avec tenon en fibre de carbone

TAILLE ET UTILISATION DES PROVISOIRES COMME GUIDE DE PRÉPARATION



Cas clinique du Dr Ménager,
avec B.NEXT, expert du 3Shape TRIOS®

POSE DES PROVISOIRES



Contrôle de l'homothétie
des préparations

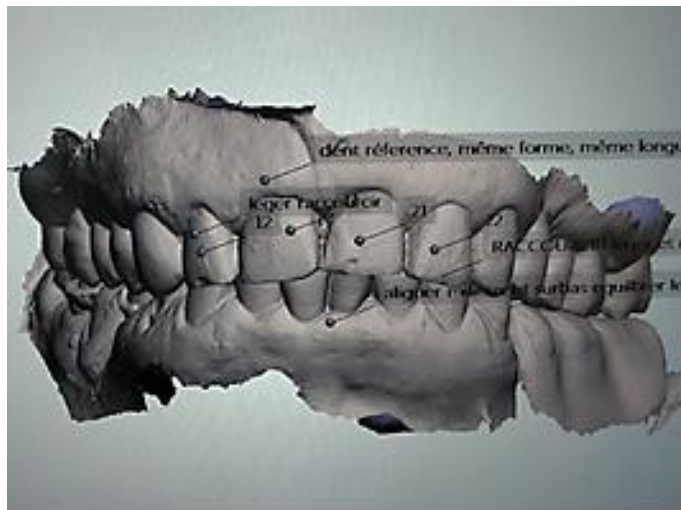


Rebasage et scellement

LES PROVISOIRES

- ✓ Rôle de « prototype »
- ✓ Conception sur mesure
- ✓ Stabilité parodontale
- ✓ Gencives parfaitement cicatrisées
- ✓ Validation définitive de la patiente

L'EMPREINTE OPTIQUE FINALE



Le scan initial est réutilisé pour les préparations périphériques

L'EMPREINTE OPTIQUE FINALE



Utilisation d'Expasyl



Numérisation des préparations
uniquement

L'EMPREINTE OPTIQUE

- ✓ Réutilisation du scan initial
- ✓ Re-numérisation des préparations, uniquement
- ✓ Durée de la séance réduite

LA RÉCEPTION AU LABORATOIRE

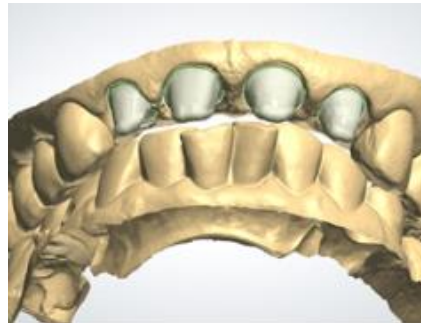
- ✓ Réception immédiate de l’empreinte optique
- ✓ Indications disponibles sur un seul et même fichier (teintes, lignes cervicales, zone d’espacement et d’insertion...)

LES ÉTAPES DE CONCEPTION

Cas clinique du Dr Ménager,
avec B.NEXT, expert du 3Shape TRIOS®

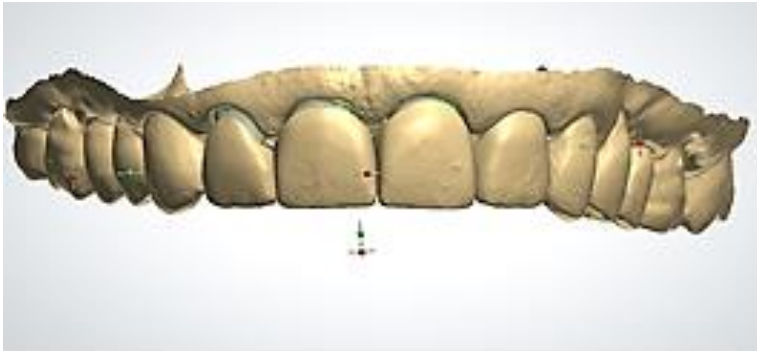
UTILISATION DES INDICATIONS

- ✓ Zone d'insertion
- ✓ Lignes cervicales
- ✓ Espacement

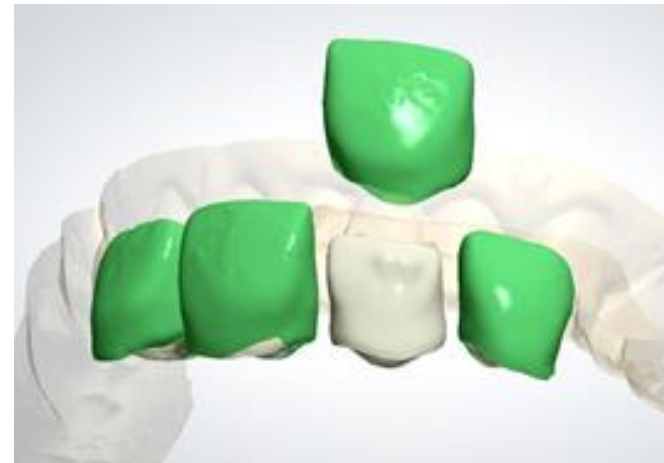


Cas clinique du Dr Ménager,
avec B.NEXT, expert du 3Shape TRIOS®

RÉCUPÉRATION DU DESIGN DES PROVISOIRES



MODÉLISATION DES CHAPES ANATOMIQUES ET SÉPARATION DES FICHIERS



LA FABRICATION (SPÉCIFIQUE AU PROCESS DU LABORATOIRE)

- ✓ Usinage de l'armature sur une machine 5 axes
- ✓ Impression 3 D de la coque
- ✓ Envoi du travail sur modèle

LA RÉCEPTION DU MODÈLE



Cas clinique du Dr Ménager,
avec B.NEXT, expert du 3Shape TRIOS®

LA POSE



Cas clinique du Dr Ménager,
avec B.NEXT, expert du 3Shape TRIOS®

LA POSE

- ✓ Aucune retouche des points de contact
- ✓ Aucune retouche en occlusion
- ✓ Satisfaction de la patiente



Cas clinique du Dr Ménager,
avec B.NEXT, expert du 3Shape TRIOS®



EN CONCLUSION

- ✓ Visualisation et validation préalable du nouveau sourire
- ✓ Réalisation de provisoires « haute-précision »
- ✓ Les provisoires deviennent des guides de préparation



EN CONCLUSION

- ✓ Image moderne du cabinet
- ✓ Pédagogie et consentement éclairé
- ✓ Confort patient



EN CONCLUSION

- ✓ **Aucune retouche**
- ✓ **Nouveau mode de communication, plus simple, plus précis, plus rapide**